

Überblick Indikationen

- Atemwegserkrankungen
- Hauterkrankungen
- Herz-Kreislauf-Erkrankungen
- Verdauungs-, Magen- Probleme
- Orthopädische Probleme
- Gynäkologische Probleme
- Nerven-, Gehirn-, Gedächtnis-Probleme

Die nachfolgende Aufzählung von Wirkungen bei regelmäßiger Duft Qi Gong Praxis beruhen auf Erfahrungswerten und sind kein Heilversprechen.

Atemwegserkrankungen Lunge

- Anwendung bei allem, was mit der Lunge zu tun hat -



- Atmungssystem
- Verstärkung der Lungenfunktion
- Häufige Erkältung
- Allergisches Asthma (nicht Bronchitisasthma)
- Bronchitis
- Heuschnupfen

Schon nach 4-6 Wochen garantierte positive Wirkung bei 95% der Fälle

Danach gut; Wenn es wieder auftritt, sind 2-3 Tage Übung ausreichend

Atemwegserkrankungen Lunge 2

- Anwendung bei allem, was mit der Lunge zu tun hat -



- Chronische Bronchitis
- COPD _ Verhärtung der Lungenbläschen
- Nebenhöhlenentzündung
- Neurodermitis
- Schuppenflechte (8-10 Monate mindestens)
- Trockene Haut
- Husten
- Alle Allergien (die nicht Ernährungsallergien sind)

Längere Übungsdauer erforderlich

Danach gut; Wenn es wieder auftritt, sind 2-3 Tage Übung ausreichend

Herz - Kreislauf - Erkrankungen -**Anwendung für alle Herzerkrankungen -**

- Bluthochdruck (je höher die Stufe, desto länger muss man üben; zusätzlich Daoyin)
- Schwankender Blutdruck
- Kreislaufschwäche
- Durchblutungsstörungen
- Brustdruck-Gefühl, Atemnot, stechende Schmerzen in Hals und Schultern
- nach Herzinfarkt (ab 2./3. Monat)
- Herzrasen, Rhythmusstörung

Nicht zu schnell, sondern allmählich Tabletten absetzen.

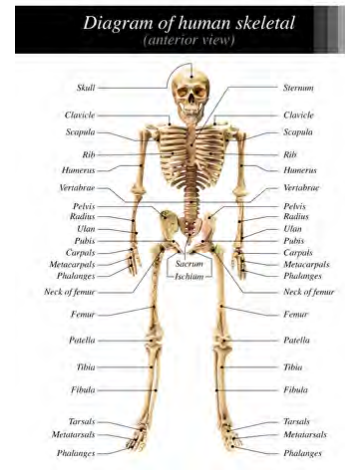
Zeit lassen!

Anwendung bei Magen - Darm - Problemen



- Magen-Darm-Entzündung
- Mittel Qi-Stau
- Verstopfung (senkende Methode)
- Schleimstau
- Durchfall (Nieren-, Milz-, Leberdurchfall)
- chronische Magenprobleme
- Blähungen

Anwendung bei Orthopädischen Problemen



- Hauptbereich Hals-Brust-Bereich
HWS
Nacken
Finger kribbelt, Arm zieht, Arm schmerzt
- Rückenschmerzen
- Knieschmerzen, Knieverletzung
- Wirbelsäule
- Schulterentzündung; Arm lässt sich nicht heben
- Tennisellbogen
- Ischias (hilft etwas mit Mittelstufe)
- Rheuma (2x täglich für 1 Jahr)
- Groß- / Kleingelenke
- Weichteile

Hilft nicht bei Bandscheibenvorfall, abgenutzte Bandscheiben und Probleme Lendenwirbelsäule

Anwendung für Gehirn / Nerven / psychisches System



- alle Beschwerden im Kopfbereich, außer bösartiger Tumor
- Demenz / Alzheimer (vorbeugend und in Anfangsstadium)
- Verbesserung Gedächtnis- & Lernleistung
- MS (in Anfangsphase, wenn noch Bewegung möglich ist)
- Epilepsie (außer bei Informationskrankheit)
- Parkinson (verzögert)
- Schlaganfall (nicht bei Lähmung)
- Schlafstörungen; nicht bei Ursache Information
- Migräne (außer Ursache Leberfunktionsstörung; aber wird seltener)
- Nervosität, immer unzufrieden, schnell aufregen

Anwendung bei Gynokologie / Niere / Immunsystem



- starke Blutung
- Periodenbauchschmerz
- Endomytriose
- Wechseljahresbeschwerden (Periode kann ev. wieder einsetzen)
- gutartige Brustknoten
- Inkontinenz, häufige Blasenentzündung, Nierenentzündung, schwache Nieren, häufig Wasserlassen
- leichte Prostatavergrößerung
- Erschöpfung
- Hormonsystem
Schilddrüsenfunktion (Achtung: wenn nicht schrittweise Tabletten bgesetzt werden, kann es bei Schilddrüsenunterfunktion, zur Überfunktion kommen)

Diabetes (hilft nur bei Altersdiabetes und da auch nur in Anfangsphase: Hier Guolin Qi Gong.